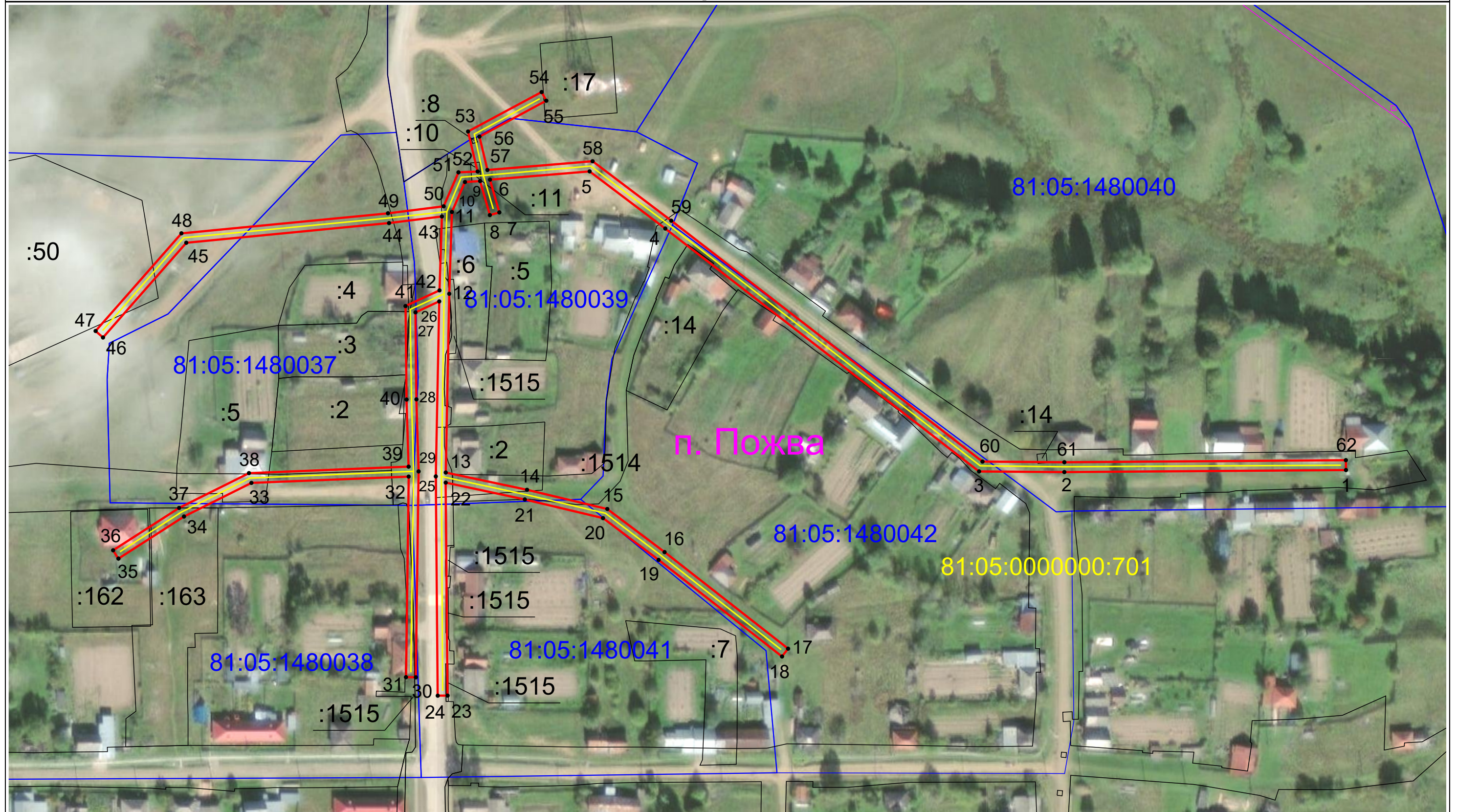


Схема расположения границ публичного сервитута
для эксплуатации объекта электросетевого хозяйства
ВЛ-0,4 КВ ОТ ТП 719 ПС ПОЖВА

План границ объекта



Масштаб 1:1 500

Условные обозначения:

- | | | | | | |
|---------------|---|-----|--|---|---|
| 1 | - обозначение характерной точки границы устанавливаемого публичного сервитута | — | - границы земельных участков, попадающих в зону публичного сервитута | — | - граница кадастрового квартала |
| 81:05:1150001 | - номер кадастрового квартала | :35 | - кадастровый номер земельного участка | — | - граница устанавливаемого публичного сервитута |
| с. Сюзьва | - наименование субъекта, населенного пункта | — | - ось линии, контур объекта | | |